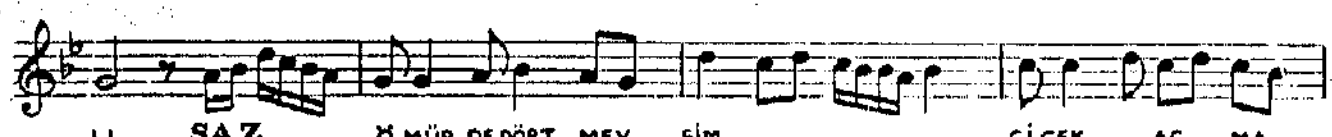
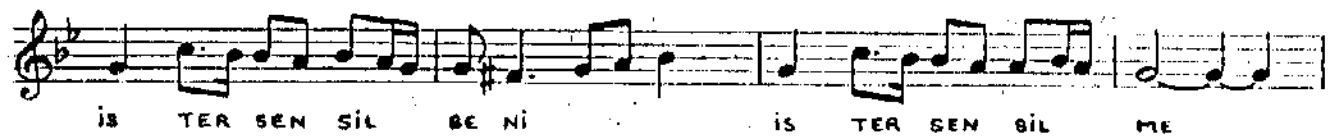
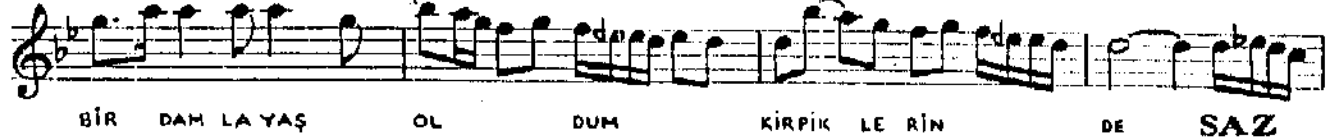
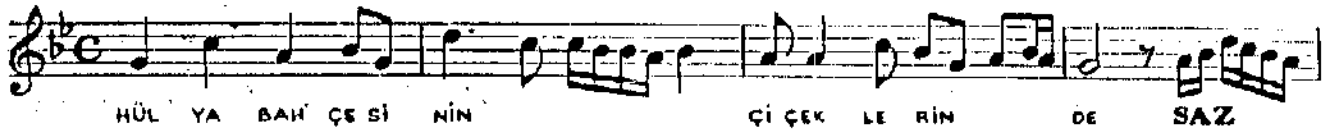


NIHAVEND ŞARKI  
HÜLYA BAHÇESİNİN ÇİÇEKLERİNDE

USUL : SOFYAN  
J=80

MÜZİK : YILMAZ YÜKSEL  
SÖZ : JALE FER



LI SAZ SEN RÜL BÜL O LAY DIN BEN BİR GÜL DA  
 LI SAZ GÖNLÜMBİR SAZ Gİ Bİ SEDEF KAK MA LI SAZ  
 GÖN LÜM BİR SAZ Gİ Bİ SEDEF KAK MA LI SAZ  
 İS TER SEN ÇAL BE Nİ İS TER SEN ÇAL MA SAZ  
 İS TER SEN ÇAL BE Nİ İS TER SEN ÇAL MA

HÜLYA BAHÇESİNİN ÇİÇEKLERİNDE  
 İSTERSEN BUL BENİ İSTERSEN BULMA  
 BİR DAMLA YAŞ OLDUM KİRPİKLERİNDE  
 İSTERSEN SİL BENİ İSTERSEN SİLME

ÖMÜRDE DÖRT MEVSİM ÇİÇEK AÇMALI  
 SEN BÜLBÜL OLAYDIN BEN BİR GÜLDALI  
 GÖNLÜM BİR SAZ GİBİ SEDEF KAKMALI  
 İSTERSEN ÇAL BENİ İSTERSEN ÇALMA